



UMBAU SEIFENTURM
Pässler & Schlachter
LAUTERACH
Entwurf

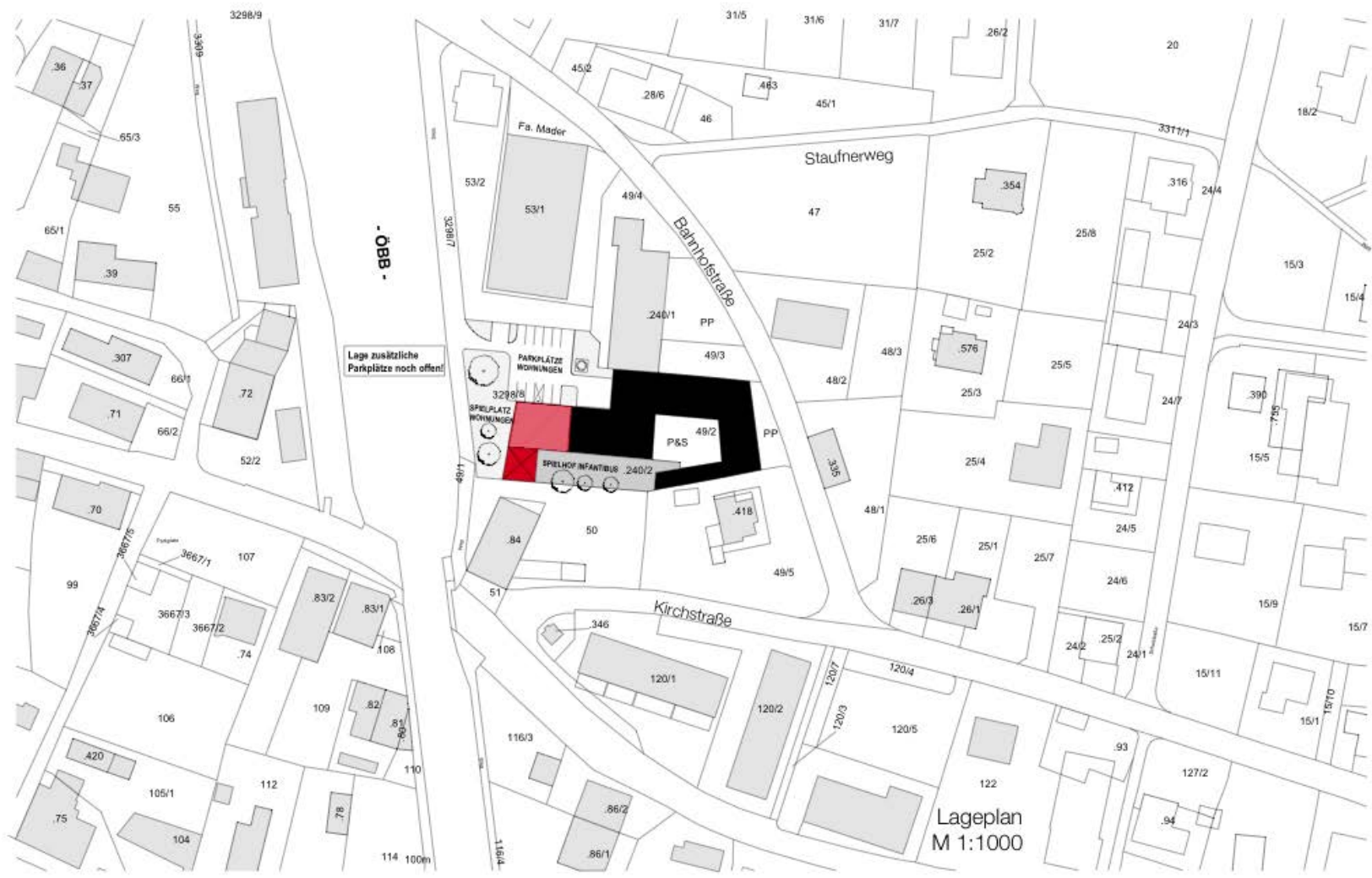
Marktgemeinde Lauterach
Verein Infantibus
Handwerker- u. Wirtschaftsverein

Inhalt:

01	Lageplan
02	Konzepte
03	Ebene 00
04	Ebene 01
04.A	Erweiterung Infantibus
05	Ebenen 02/03
06	Schnitte A B
06.A	Schnitt C-C
07	Ansichten S+O
08	Ansicht W
09	Schaubilder
09.A	Schaubilder Erweiterung Infantibus

Architekt DI Helmut Kuess
Ehrregulapl. 5 6900 Bregenz
T 05574 42845 F 42845-4
buero @ architektur-kuess.at

Mitarb.: KGM Kuess Gruber Mayr
Datum: 09.01.2006
Ergänzungen: 03.04.2006
File: seifenturm.pdf



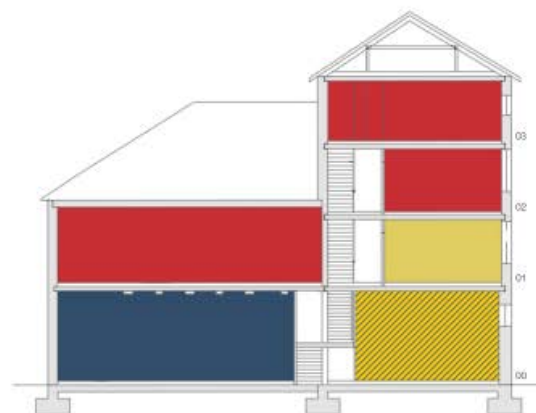
Lageplan
M 1:1000

Architekt DI Helmut Kuessa
Ehregulapl. 8 4900 Bregenz
T 05574 42645 F 42645-4
buero @ architektur-kuessa.at

Mitarb.: KGM Kuess Gruber Mayr
Datum: 09.01.2008
File: seifenturm.pdf

Konzeptvergleich:

Infantibus im Turm
Infantibus in Notwhg.



- Allgemeine Nutzung
- Infantibus und bedarfsweise Allgemeine Nutzung
- Infantibus
- Fremdvermietung

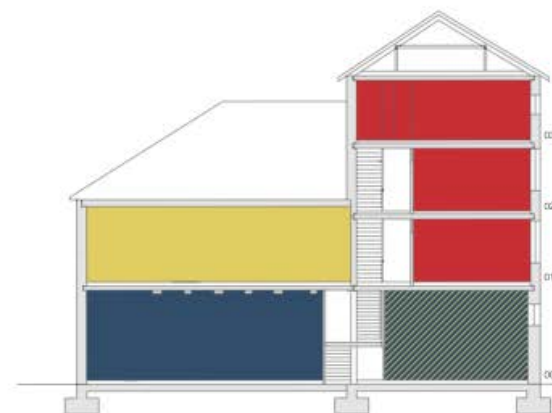
⊕ ⊖ Analyse für Infantibus im Turm: ca. 84 m² (davon 46 m² temporär von Allgemeinheit mitgenutzt)

⊕ direkter Bezug zum Spielhof

⊖ 37 m² eigene Fläche

⊖ Überschaubarkeit > auf zwei Geschosse verteilt

⊖ Lärmbelästigung bei Veranstaltungen in TOP 0.1



- Allgemeine Nutzung
- Allgemeine Nutzung und bedarfsweise Infantibus
- Infantibus
- Fremdvermietung

⊕ ⊖ Analyse für Infantibus in ehemaliger Notwohnung: ca. 70 m²

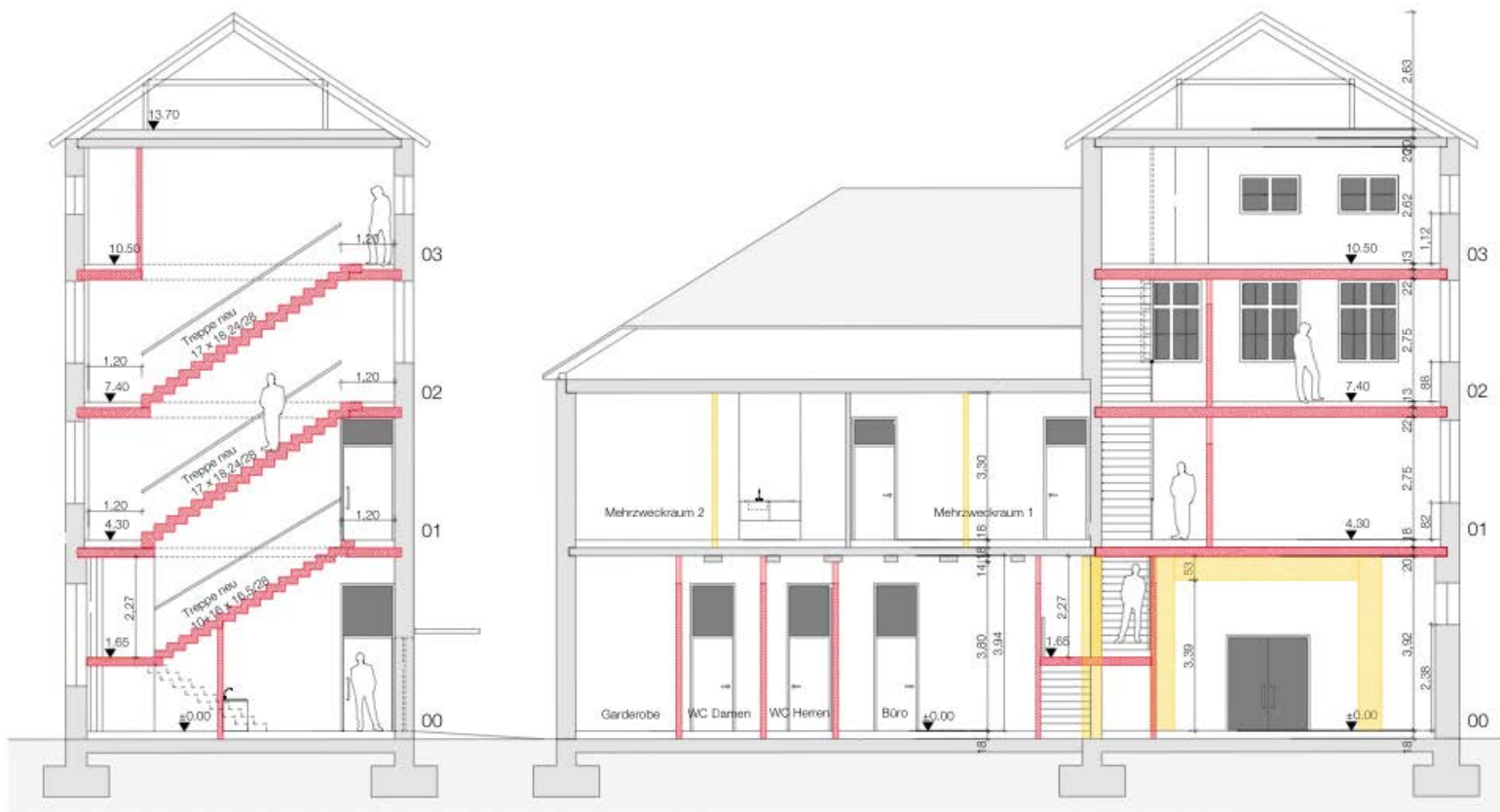
⊕ 70 m² eigene Fläche

⊕ Überschaubarkeit > eingeschobig

⊕ Raumhöhe 3,3 m

⊕ klare Trennung der Nutzungen

⊖ Infantibus in 1. OG



Schnitt A-A
M 1:100

Variante A: Stahlbetonstiege
Ebene 00 Turm: Teilweiser Abbruch der nördl. Wand
ev. Einziehen eines Unterzugs, tragende Wand = Bestand

Schnitt B-B
M 1:100

Legende:

- BESTAND
- NEU
- ABBRUCH

Architekt DI Helmut Kuess
Ehregulapl. 8 6900 Bregenz
T 05574 42845 F 42845-4
buero @ architektur-kuess.at

Mitarb.: KGM Kuess Gruber Mayr
Datum: 09.01.2008
File: seifenturm.pdf