



**Areal „SCHEIBE“
MG Lustenau
Raumplanerische Entwicklungsstudie**

Zusammenfassung 10/2009 bis 11/2012

**Grundlagen + Analyse +
Konzepte A bis ⑤**

Areal „SCHEIBE“

MG Lustenau

Raumplanerische Entwicklungsstudie

GRUNDLAGEN

Lage
Fotosequenz
Lage und Beziehungen
Flächenwidmung
Luftbild 1950er / 2001
Luftbild 2006
Besitzverhältnisse
Technische Infrastruktur

ANALYSE

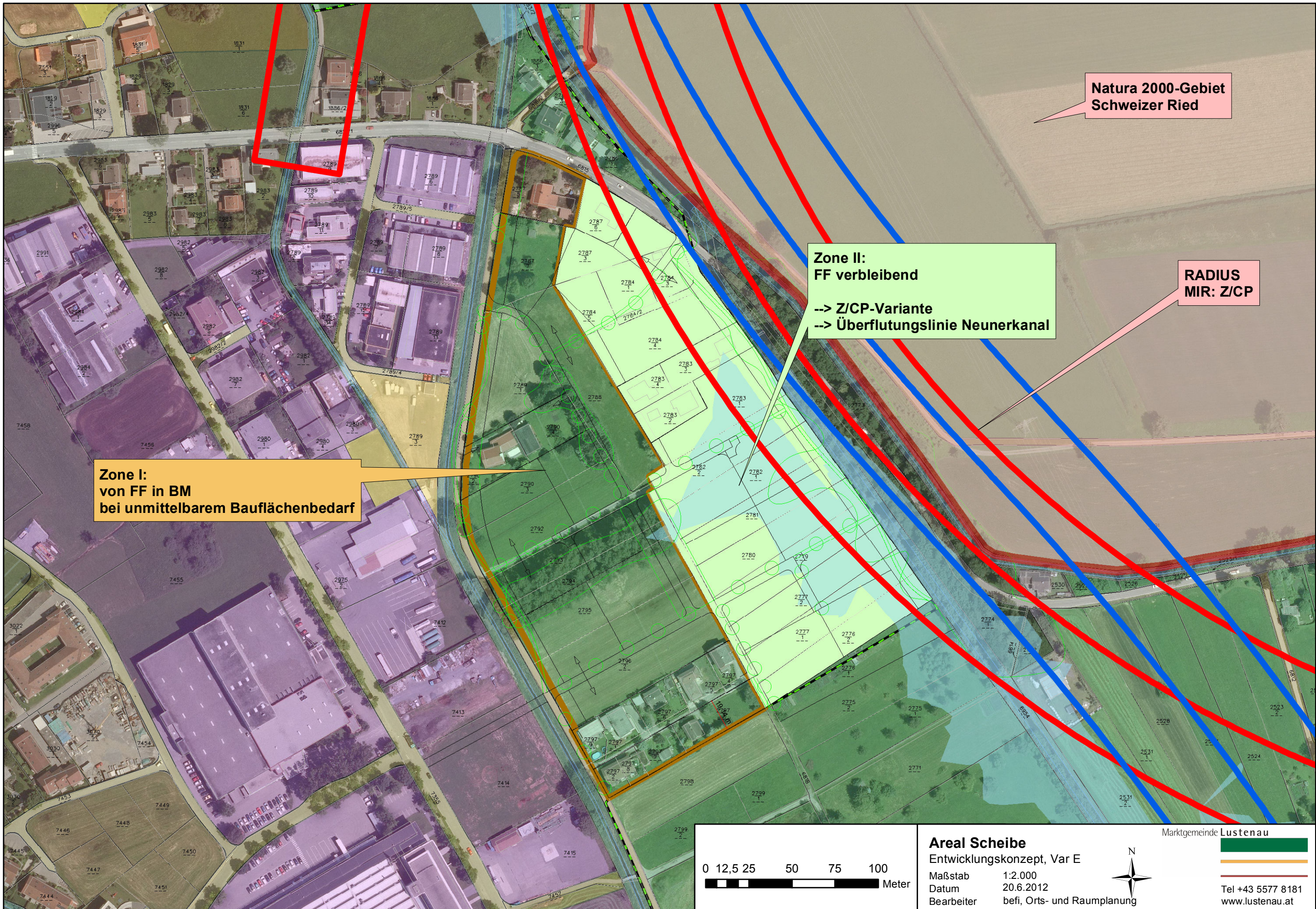
Analyseskizzen
- Erschließung
- Landschaft
- Siedlungsstruktur
- REK (Siedlungsrand)

KONZEPT

Konzeptskizzen
- Siedlungsrand
- Erschließung
Konzepte / Varianten A, B, C (2009/10), D(2011)
Konzept Variante E (2012)
Erläuterungsbericht (Nov 2012)





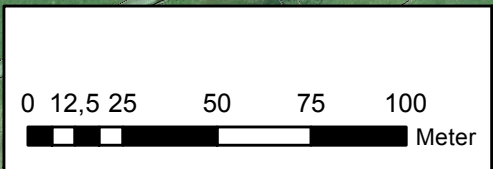


Natura 2000-Gebiet
Schweizer Ried

Zone I:
von FF in BM
bei unmittelbarem Bauflächenbedarf

Zone II:
FF verbleibend
-> Z/CP-Variante
-> Überflutungslinie Neunerkanal

RADIUS
MIR: Z/CP



Areal Scheibe
Entwicklungskonzept, Var E
Maßstab 1:2.000
Datum 20.6.2012
Bearbeiter befi, Orts- und Raumplanung



Marktgemeinde Lustenau
Tel +43 5577 8181
www.lustenau.at

GRUNDLAGEN
Besitzverhältnisse

Legende:

-  Planungsgebiet
-  Bebauung Bestand
-  Gemeindebesitz
-  Umwidmungsanträge

Gesamtfläche Areal
Scheibe = ca. 57.980 m²

FF
Freifläche Freihaltegebiet

Plangrundlage:
DKM, Orthofoto 2006,
Grundbuchstand,
Flächenwidmungsplan,
Marktgemeinde Lustenau

ArGe Raumplanung
Hörburger - Kuëss, Bregenz

Kontakt:

Arch. DI Helmut Kuëss
Ehregutapl. 8 6900 Bregenz
T 05574 42845 F 44845-4
buero @ architektur-kuess.at

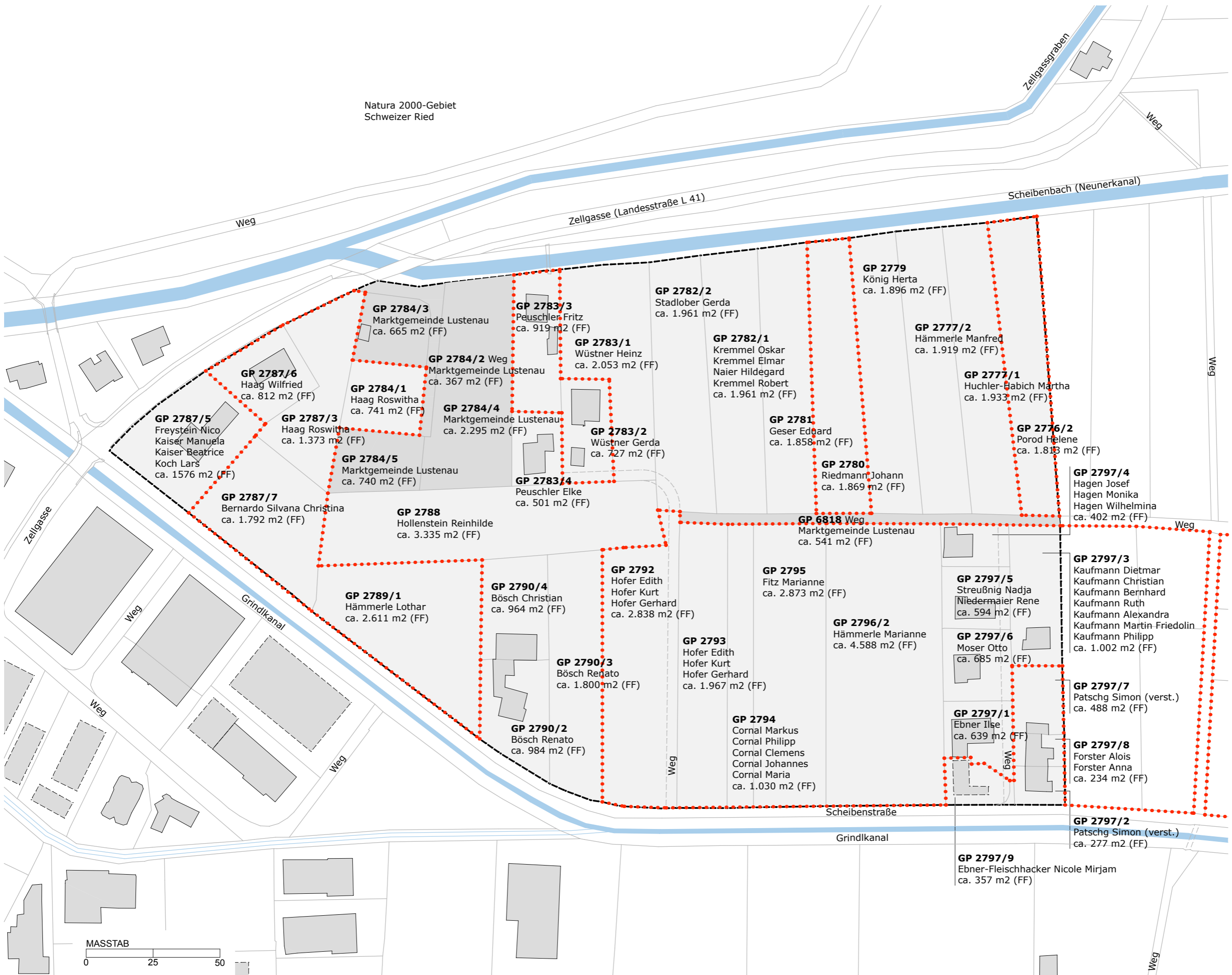
Mitarbeit: KGM Kuëss Gruber Mayr

Datum: 25.06.2009

Datei: scheibe-G07.pdf



G07



KONZEPTE
Variante E

Legende:

- Planungsgebiet
- Bebauung Bestand
- Gewässer
- Freiflächen
- Mögliche Widmung FF

Maßnahmen zu
Grünstrukturen

Ökologische Aufwertung
Grindkanal und
Scheibenbach

(Büro Stadtland, 05/2010)

Plangrundlage:
DKM, Orthofoto 2006,
REK 2006

ArGe Raumplanung

Hörburger - Kuëss, Bregenz

Kontakt:

Arch. DI Helmut Kuëss
Ehregutapl. 8 6900 Bregenz
T 05574 42845 F 44845-4
buero @ architektur-kuess.at

Mitarbeit: KGM Kuëss Gruber Mayr

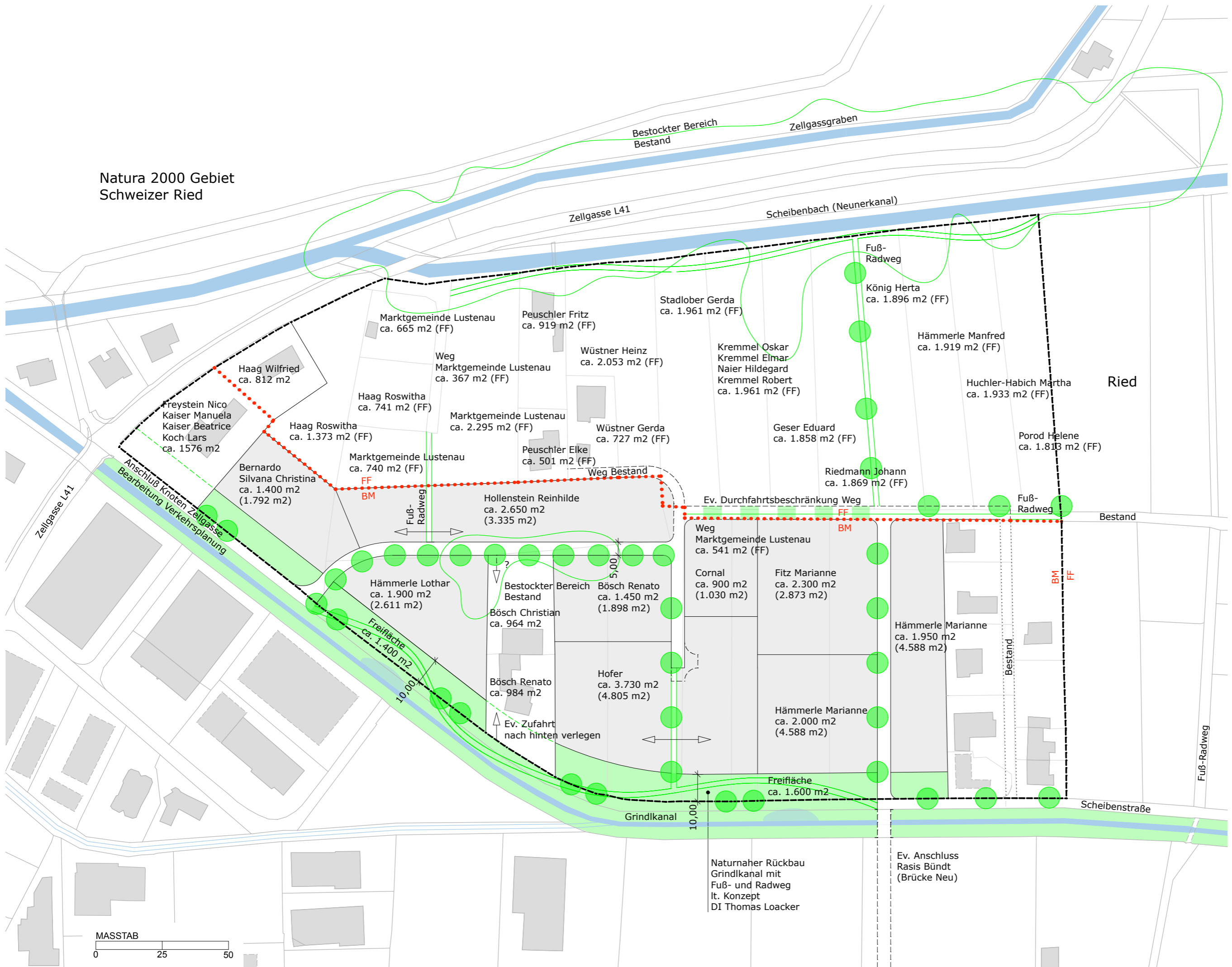
Datum: 28.05.2012

Datei: scheibe-K05.pdf



K05

Natura 2000 Gebiet
Schweizer Ried



KONZEPTE
Variante E

Legende:

- Planungsgebiet
- Bebauung Bestand
- Gewässer
- Freiflächen
- Mögliche Widmung FF

Zonierung

- EFH ... Einfamilienhäuser
- DH ... Doppelhäuser
- RH ... Reihenhäuser
- MW ... Mehrwohnhäuser

Maßnahmen zu
Grünstrukturen

Ökologische Aufwertung
Grindkanal und
Scheibenbach

(Büro Stadtland, 05/2010)

Plangrundlage:
DKM, Orthofoto 2006,
REK 2006

ArGe Raumplanung

Hörburger - Kuëss, Bregenz

Kontakt:

Arch. DI Helmut Kuëss
Ehregutapl. 8 6900 Bregenz
T 05574 42845 F 44845-4
buero @ architektur-kuess.at

Mitarbeit: KGM Kuëss Gruber Mayr

Datum: 28.05.2012

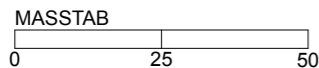
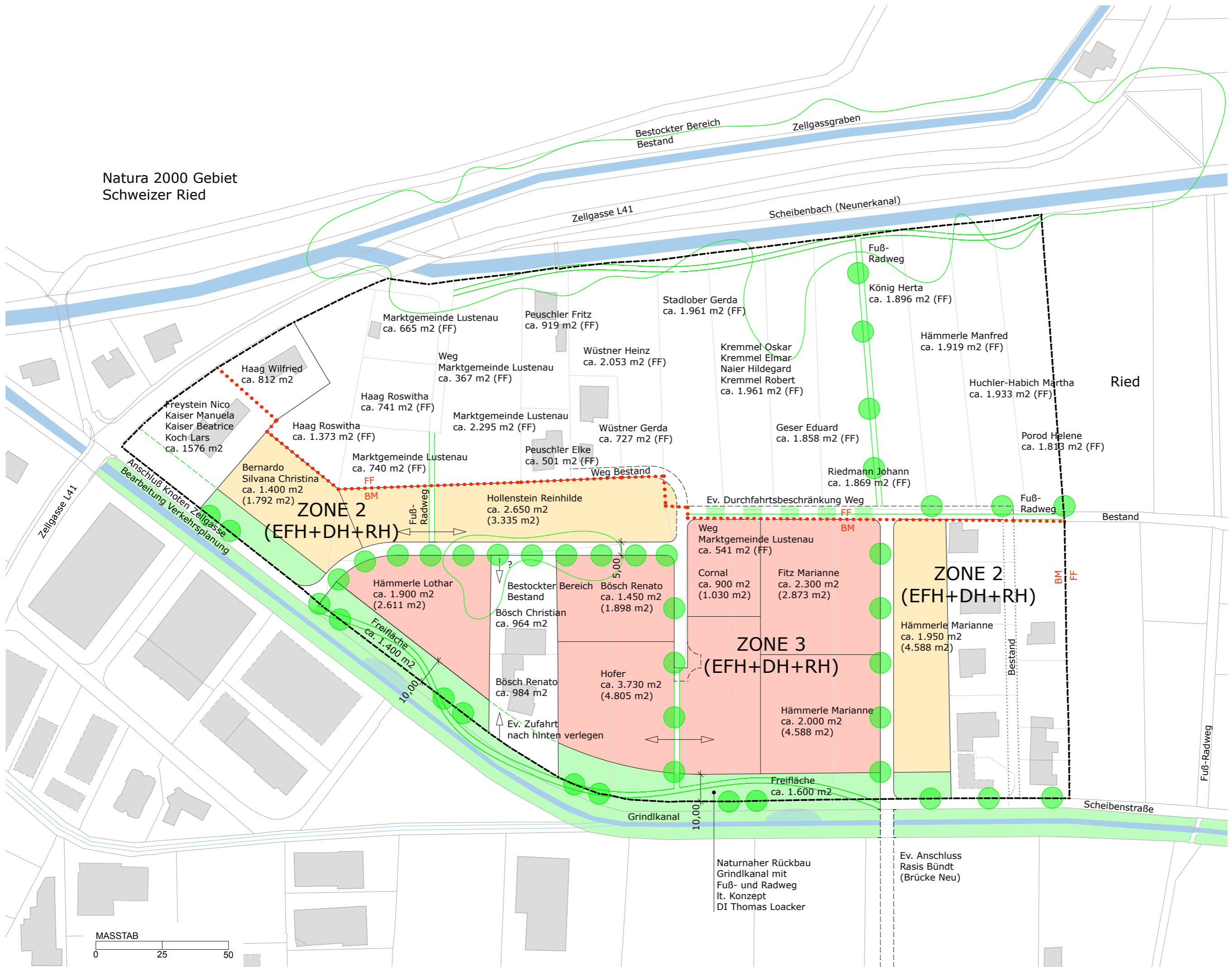
Datei: scheibe-K06.pdf



M 1:1250

K06

Natura 2000 Gebiet
Schweizer Ried



KONZEPTE
Variante E

- Legende:
- Planungsgebiet
 - Bebauung Bestand
 - Gewässer
 - Freiflächen
 - Mögliche Widmung FF

Maßnahmen zu Grünstrukturen

Ökologische Aufwertung
Grindkanal und
Scheibenbach

(Büro Stadtland, 05/2010)

Plangrundlage:
DKM, Orthofoto 2006,
REK 2006

ArGe Raumplanung
Hörburger - Kuëss, Bregenz

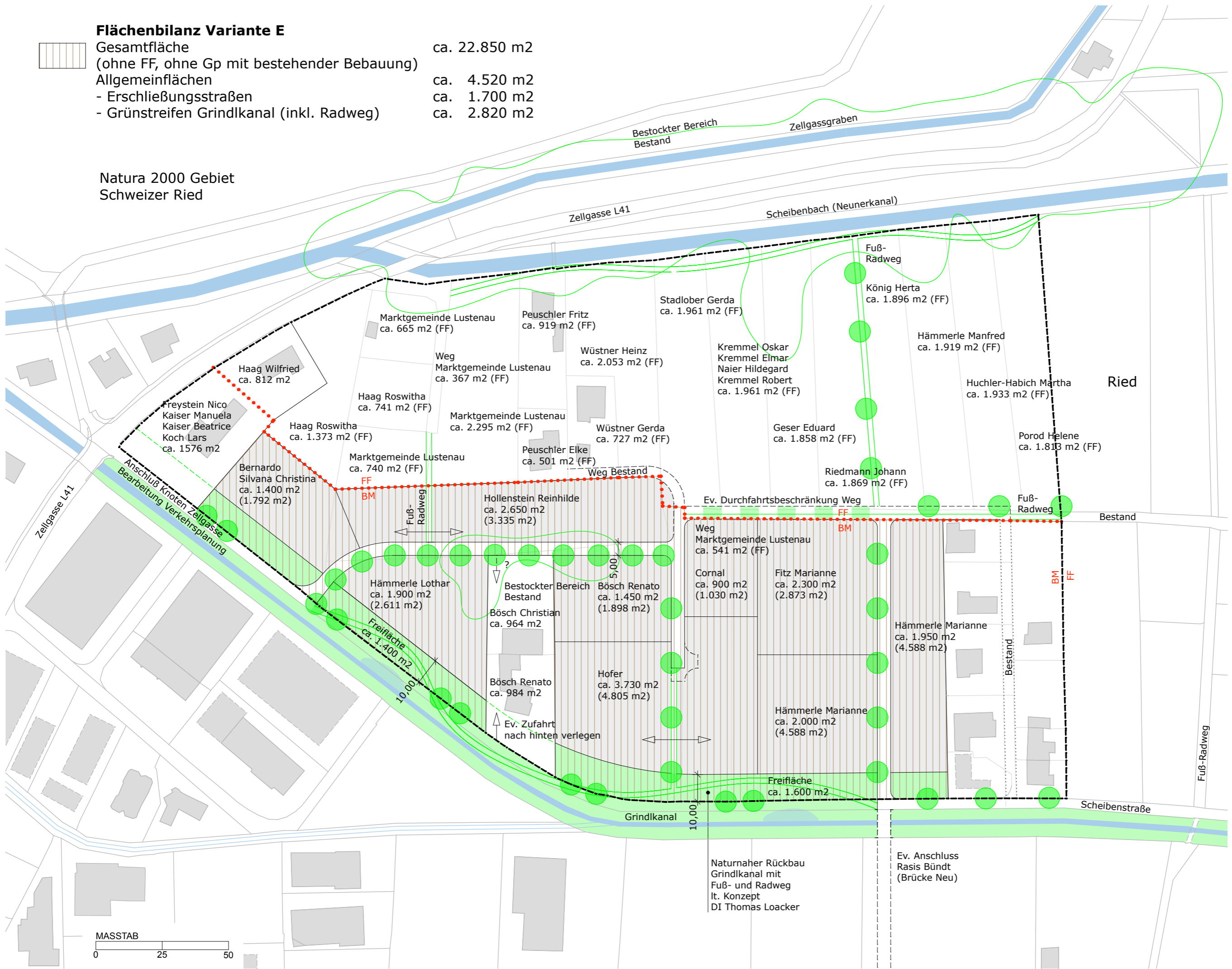
Kontakt:
Arch. DI Helmut Kuëss
Ehregutapl. 8 6900 Bregenz
T 05574 42845 F 44845-4
buero @ architektur-kuess.at

Mitarbeit: KGM Kuëss Gruber Mayr
Datum: 28.05.2012
Datei: scheibe-K08.pdf

Flächenbilanz Variante E

	Gesamtfläche	ca. 22.850 m ²
	(ohne FF, ohne Gp mit bestehender Bebauung)	
	Allgemeinflächen	ca. 4.520 m ²
	- Erschließungsstraßen	ca. 1.700 m ²
	- Grünstreifen Grindkanal (inkl. Radweg)	ca. 2.820 m ²

Natura 2000 Gebiet
Schweizer Ried



MASSTAB
0 25 50